

HEZKUNTZA ESKAINTZA DOAN

Zatoz eta gozatu!



Zure beharretara
egokitzen gara.

ÍNDICE

| | |
|---|-----|
| 1. AURKEZPENA | 1 |
| 2. LEHEN HEZKUNTZA | |
| 2.1 ERAKUSKETA IRAUNKORRA..... | 2 |
| 2.2 TAILERRAK | 3-6 |
| 3. BIGARREN HEZKUNTZA ETA LANBIDE HEZKUNTZA | |
| 3.1 ERAKUSKETA IRAUNKORRA..... | 7 |
| 3.2 LANTEGIRA BISITA..... | 8 |
| 3.3 ALDI BATERAKO ERAKUSKETA | 9 |
| 4. INFORMACIÓN GENERAL | 10 |

AURKEZPENA



Zementuaren mundua eta bere etorkizuna... zure eskura!

Museum Cemento Rezola zementua zer den, bere bilakaera eta gizartearen garapenean duen garrantzia azaltzen duen museo paregabea da.

Gainera, bere modulu esperimentaletan, gaur egun eta etorkizunean hiri iraunkorragoak sortzeko eskain ditzakeen irtenbide berritzaileak erakusten ditu.

Erakusketa iraunkorra

**Museora egiten ditugun bisita gidatuak tailer batekin konbina daitezke.*



Lehen hezkuntza

Bisita iruzkindua

Iraupena: 50 min.

Erakusketa iraunkorreko ibilbide didaktiko eta entretenigarria, zementuaren fabrikazio-prozesuaren oinarrizko nozioak, aplikazioak eta jasagarritasunarekiko konpromisoa ezagutzeko.

Gainera, modulu esperimentalen eta ukipen-adibideen bidez material liluragarri horren aurrerapenak ezagutuko dituzte.

Tailerra



Zementuzko mini eskulturak

Iraupena 60 min.

Adierazpen plastikoko tailerra. Bertan, gazteek zementuaren aukera artistikoak ezagutu ditzakete, material moldakor hori erabiliz mini-eskulturak sortzeko.

Tailerra egin eta gero, ikasleek zementuz sortutako piezak eramango dituzte.



Tailerra



ZINEMAKO KARTELA

Iraupena 60 min.

"Hollywood Añorgara iristen denean" aldi baterako erakusketan kokatuta, tailer honetan collagearen teknika aplikatzen dugu zinema-kartel bat diseinatzeko.

Ikasleen pelikula gogokoenen irudiak erabiltzen ditugu zinema-kartel bat sortzeko. Hollywoodeko kartelen antza emateko ping-pong bolekin apaintzen dugu kartela.

Tailerra



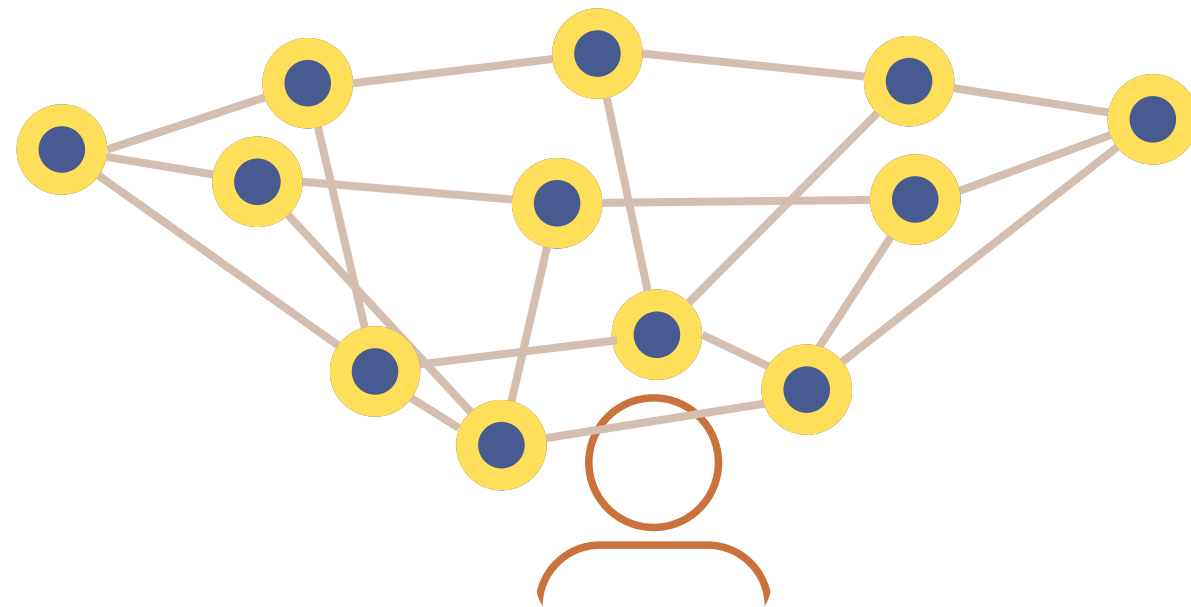
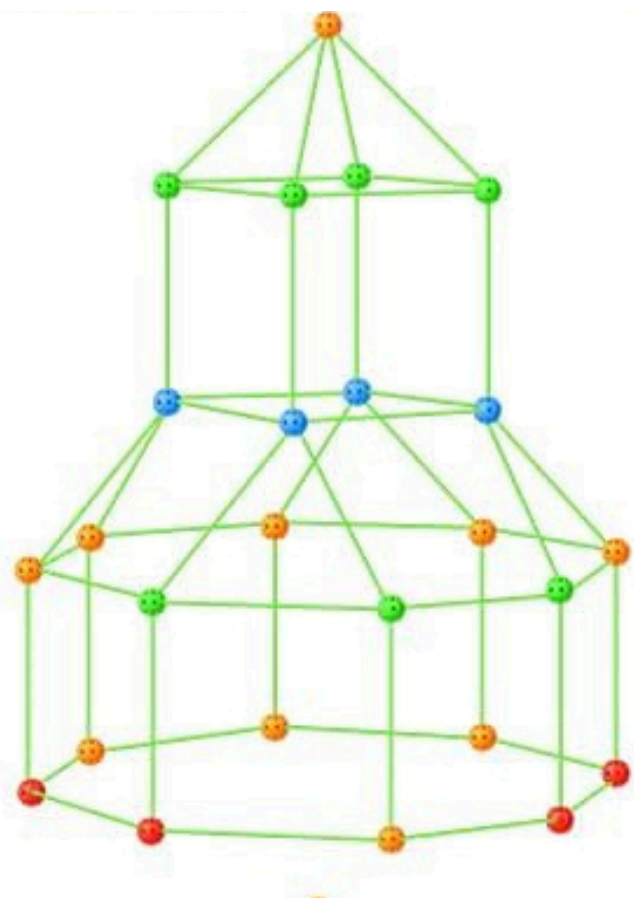
Eduardo Torroja bezalako formak sortzen.

Iraupena: 60 min.

"Eduardo Torroja Añorgan" aldi baterako erakusketatik ibilalditxo bat egin ondoren, tailer hau egiten da.

Kolorezko paperekin konposizio koloretxu bat sortzen da formez, egiturez eta kreazioz beteta.

Tailerra



Eduardo Torroja bezalako egiturak eraikitzen jolastuz.

Iraupena: 60 min.

"Eduardo Torroja Añorgan" aldi baterako erakusketatik ibilalditxo bat egin ondoren, Añorgako frontoira joaten gara bertako estalki uhintsu liluragarria ikustera, ingeniari honen ezaugarrietako bat.

Han, tailer bat dinamizatzen da, eta bertan, hagaxka eta bolekin, berak erabilitako irudi geometriko hiperboloideak, ganga, konoidea... eraikitzen dira.

Erakusketa iraunkorra

**Museora egiten ditugun bisitaldi gidatuak fabrikara bisita gidatuarekin batera egin daitezke. Eskuragarritasunaren araberako eskaera.*



Bigarren hezkuntza eta lanbide- hezkuntza

Bisita iruzkindua.

Iraupena: 50 min.

Erakusketa iraunkorreko ibilbide didaktiko eta entretenigarria, zementuaren fabrikazio-prozesuaren oinarritzko nozioak, aplikazioak eta jasagarritasunarekiko konpromisoa ezagutzeko.

Modulu esperimentalen eta ukipen-adibideen bidez material liluragarri honen aurrerapenak ezagutuko dituzte.

Lantegira bisita



Bisita iruzkindua.

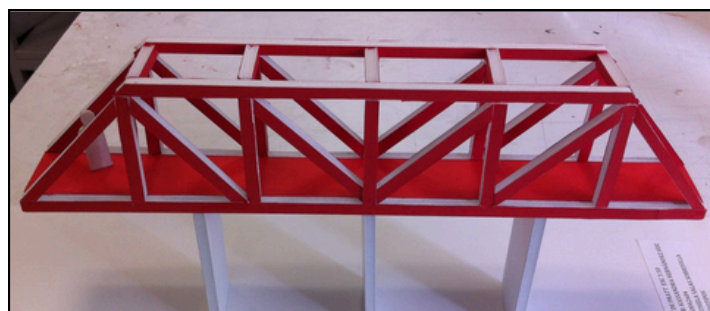
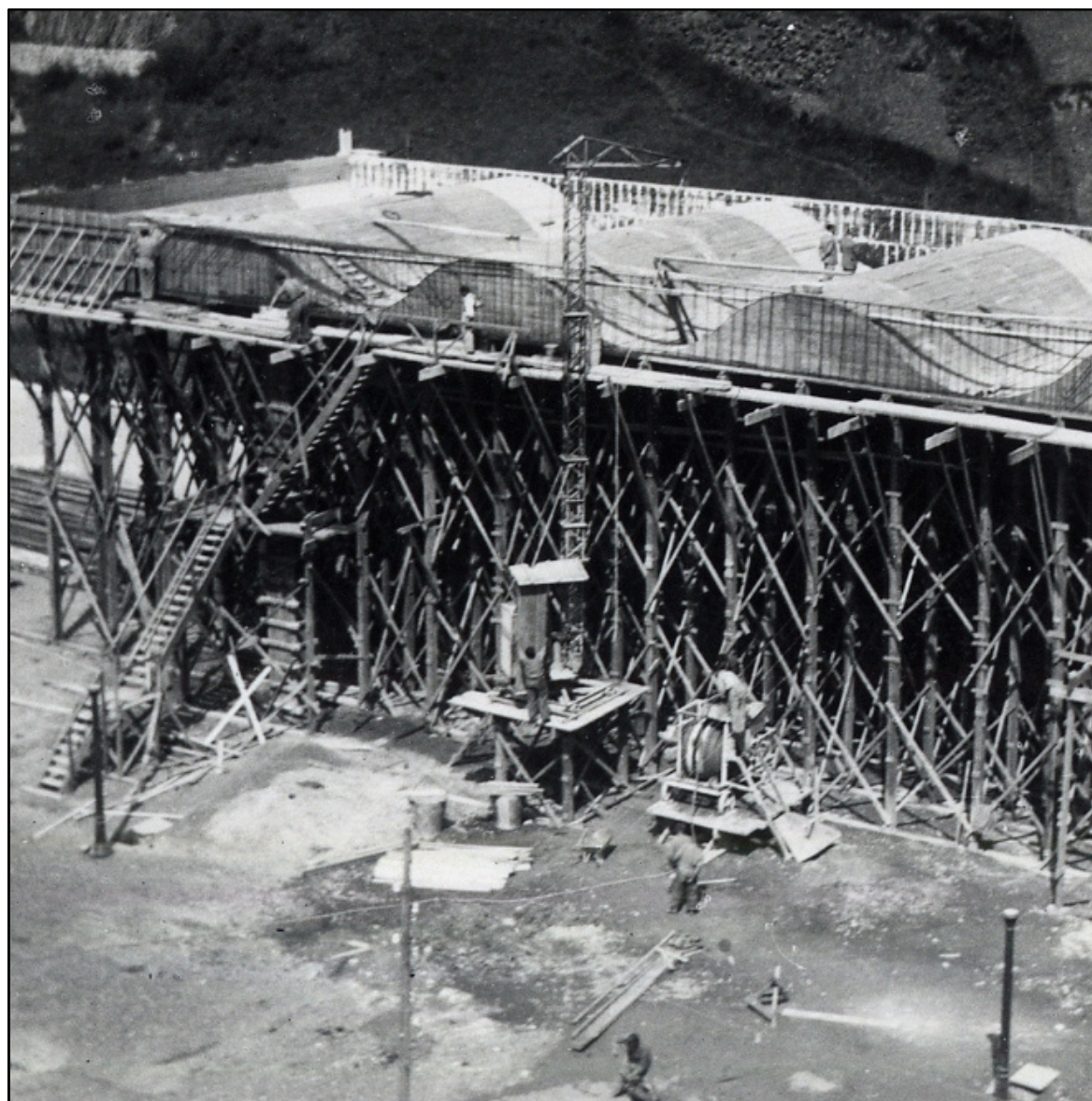
Iraupena: 60 min.

Ikasleek, museoan zementua fabrikatzeko prozesua ezagutu ondoren, fabrika bisitatzen dute, han funtsezko hainbat eremutan murgildu dira.

Laborategian kalitate-saiakuntzak eta ingurumen-kontrola ikusten dira, eta konpresio-saiakuntza batean ere parte hartzen dute.

Lanbide-heziketako ikasleek laborategi kimikoa ere bisitatzen dute kalitate-kontroletan sakontzeko.

Aldi baterako erakusketa Eduardo Torroja Añorgan



Bisita komentatua
jarduerarekin.

Iraupena: 60 min.

Erakusketak Eduardo Torroja Ingeniariaren figura hurbiltzen digu, bere diseinuen filosofia eta bere lan enblematikoenak ere.

Museoan, eskala txikian, irudi geometriko ezberdinen propietateak probatzen dira eta sortu beharreko egituraren araberako zurruntasuna egiaztatzen da.

Añorgan egindako bi obretan sakontzen dugu ere bai: frontoia eta bolatokia. Horretarako frontoira joaten gara obra bertatik bertara ikustera. Bertan, uhin-formako estalki liluragarriak nabarmentzen dira, ingeniari honen ezaugarrietako bat.

Informazio orokorra



Gure jarduera guztiak euskaraz eta gaztelaniaz eskaintzen dira



Asteartetik larunbatera: 10:00etatik 14:00etara



Erreserbak, zalantzak eta proposamenak:

943 36 41 92

info@museumcementorezola.org

www.museumcementorezola.eus



Añorga hiribidea, 36
20018 Donostia